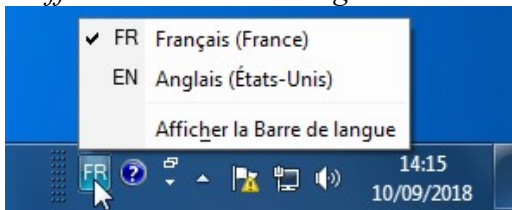


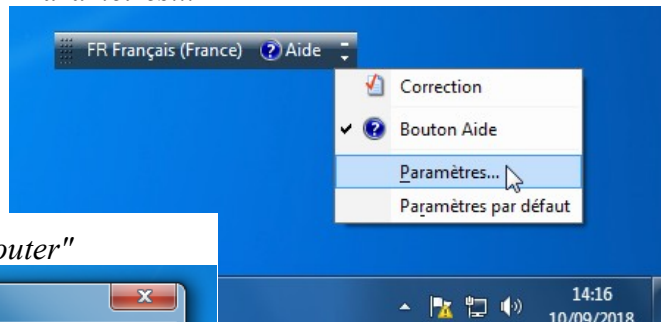
## Installation du clavier japonais sur Windows 7

1) Cliquez sur la barre de langue puis « Afficher la Barre de langue »\*

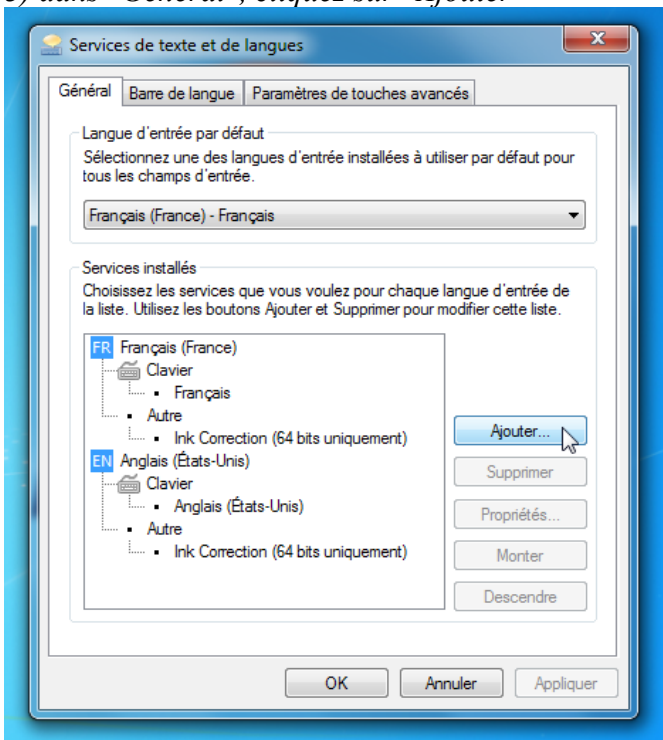


\*si l'icône ne s'affiche pas dans la barre des tâches, voir page suivante.

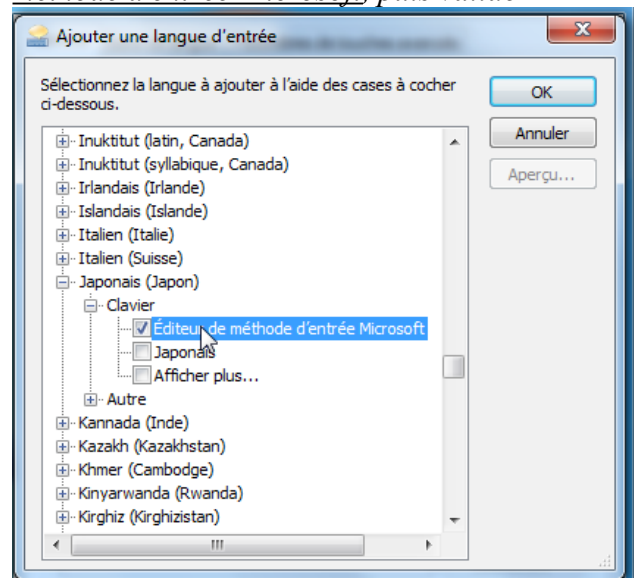
2) cliquez sur le petit triangle à droite puis sur "Paramètres..."



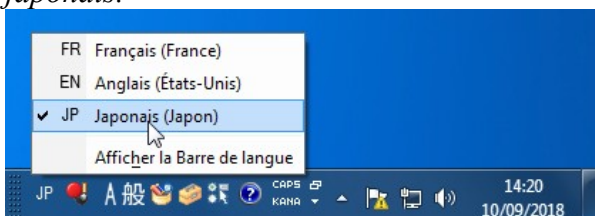
3) dans "Général", cliquez sur "Ajouter"



4) dans « japonais », choisissez l'Éditeur de méthode d'entrée Microsoft, puis validez

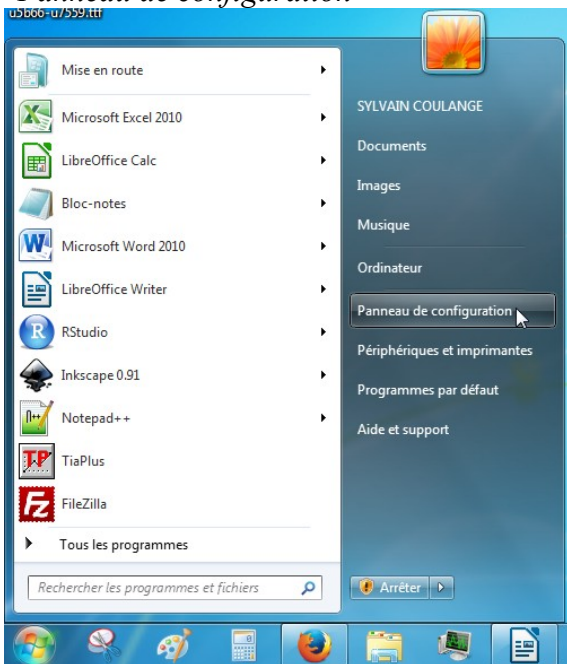


5) vous pouvez maintenant utiliser le clavier japonais.

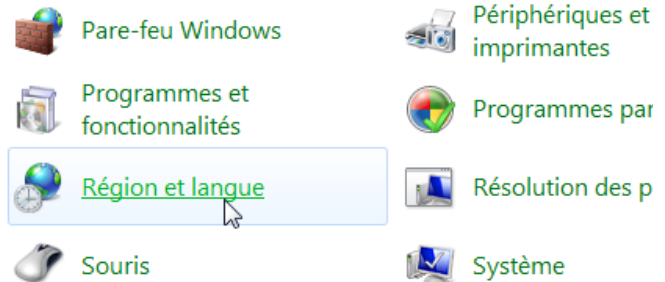


# Afficher la barre de langue sur Windows 7

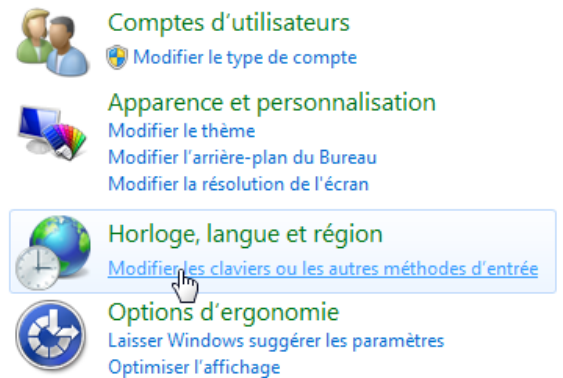
1) Ouvrez le menu Démarrer et cliquez sur "Panneau de configuration"



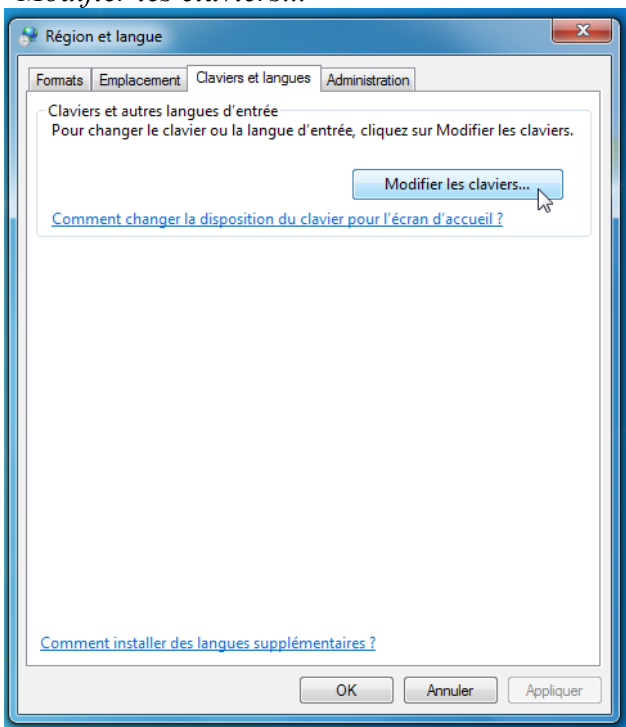
2) cliquez sur "Région et langue"



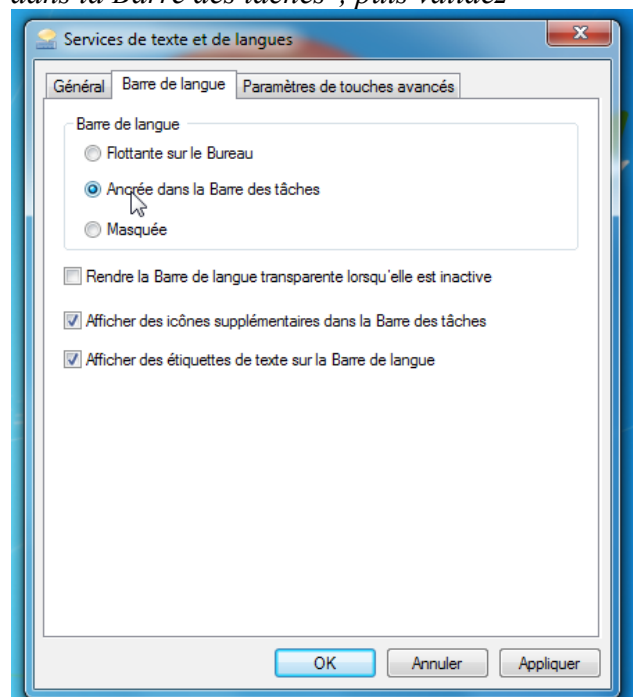
(autre affichage possible)



3) dans "Claviers et langues", cliquez sur "Modifier les claviers..."



4) dans "Barre de langue", cliquez sur "Ancrée dans la Barre des tâches", puis validez



5) la barre de langue apparaît.

